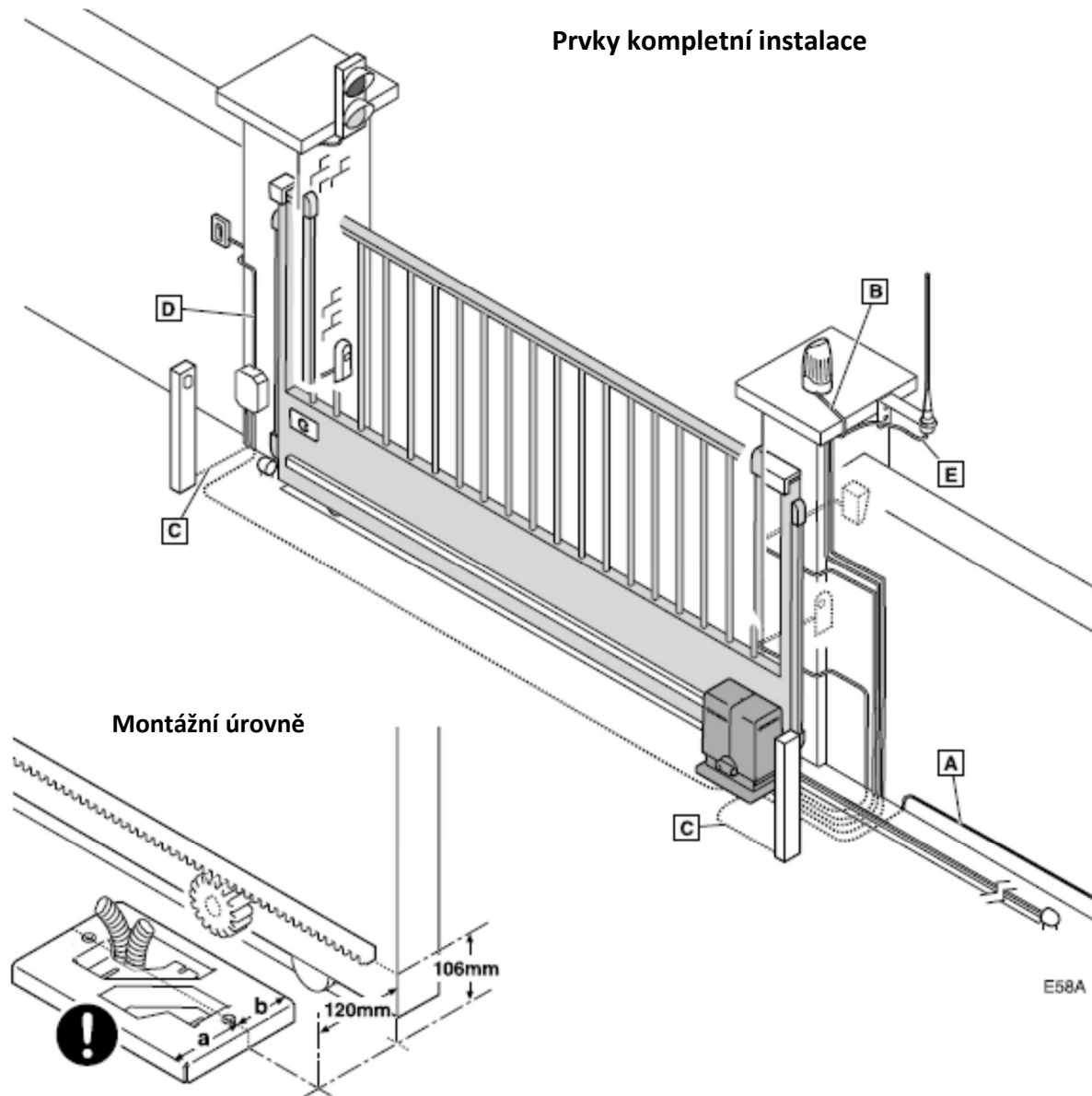


## Prvky kompletní instalace

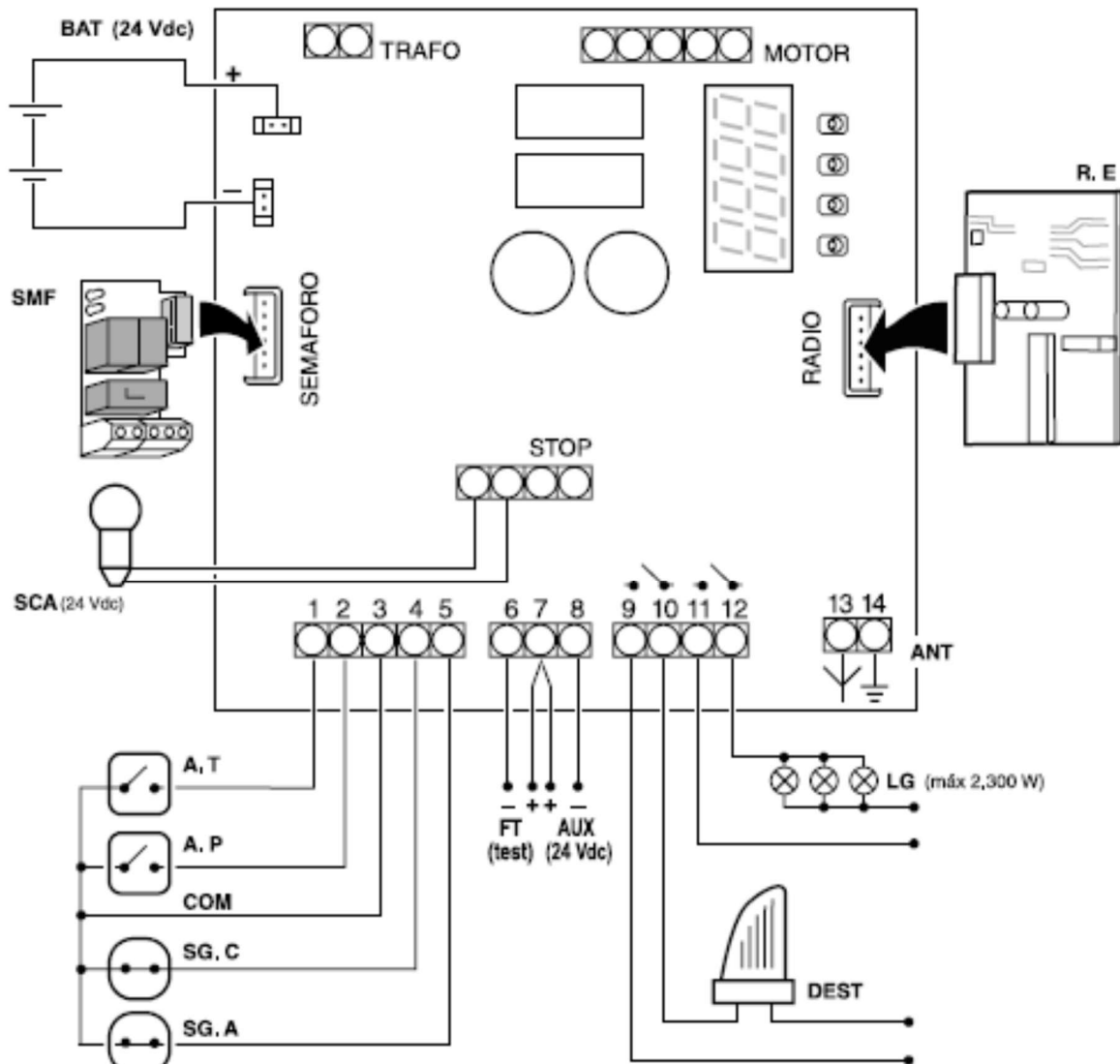


**! POZOR:** základní deska není symetrická (a > b)

### Kabeláž:

Typ	Počet X průměr	Maximální délka
A: Přívodní kabel	3x1.5mm <sup>2</sup>	30m
B: Napájení majáku	2x0.5mm <sup>2</sup>	20m
C: Napájení fotobuněk TX/RX	2x0.5 mm <sup>2</sup> / 4x0.5mm <sup>2</sup>	30m
D: Nap. klíčového spínače	2x0.5mm <sup>2</sup>	50m
F: Napájení antény	Stíněný kabel	5m

## Obecné připojení

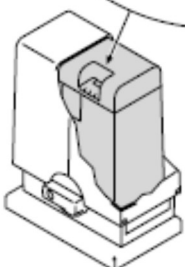
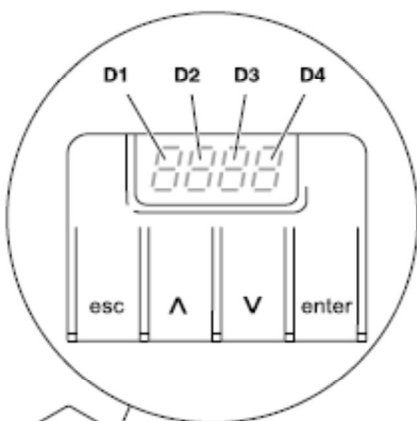


### D1 a D2

<b>D1</b> CL (statické)	brána zavřena
CL (bliká)	brána zavřena
OP (statické)	otevření brány
OP (bliká)	otevřování brány
PC (bliká)	průchod pro chodce se uzavírá
PO (statické)	průchod pro chodce otevřen
PO (bliká)	průchod pro chodce se otevírá
XX (odpočítávání)	brána v pohotovostním režimu
STOP	Pohon odemknut
PA (statické)	Pauza (provoz není kompletní)
RS (statické)	Brána vyhledává polohu zavřeno

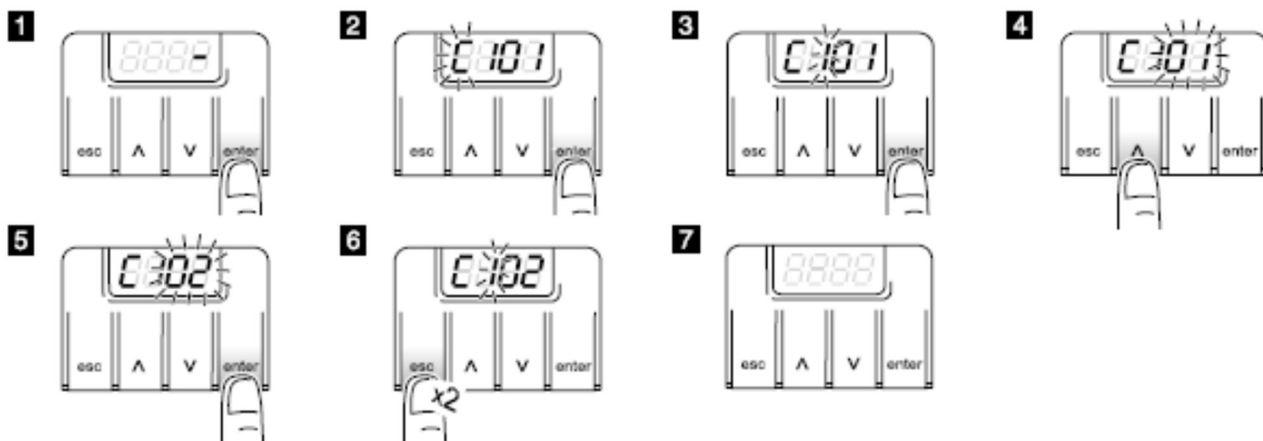
### D3 a D4:

C4	bezpečnostní zařízení při otevření aktivováno
C5	bezpečnostní zařízení při zavření aktivováno
E1	Encoder motoru se zastavil
F1	limit síly překročen
bA	baterie pracuje
Ftço	Fotobuňky vadné (testování)



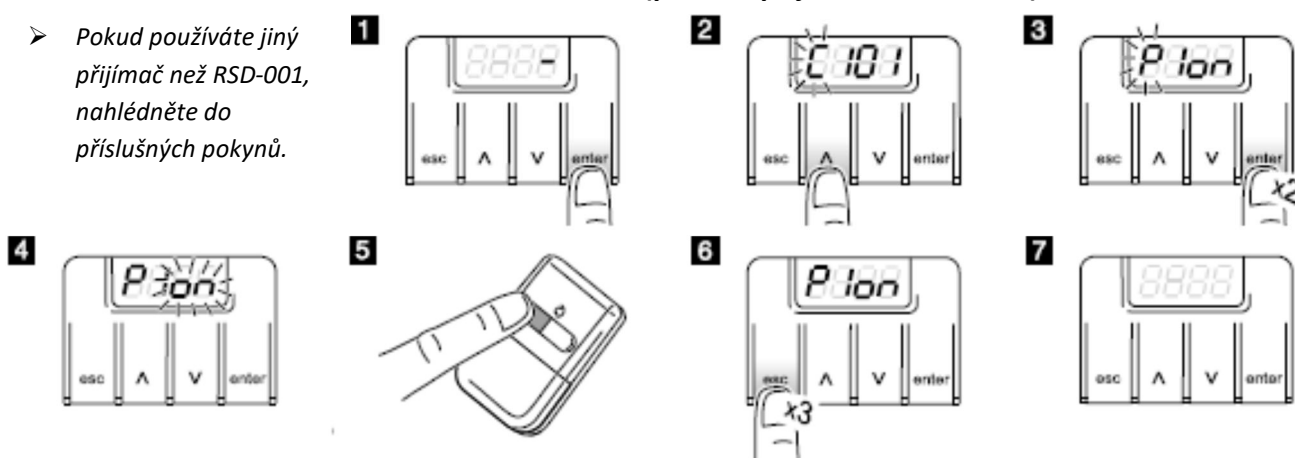
M17C

## Změna směru otáčení

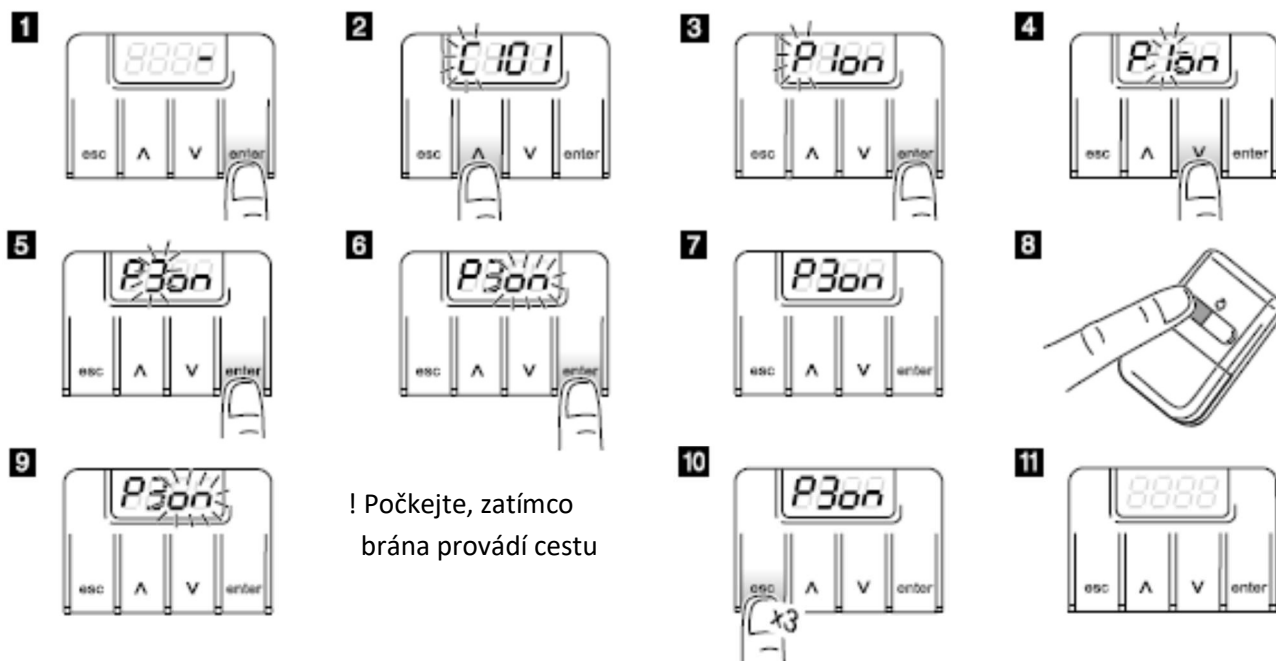


## Nahrávání rádiového kódu (pouze s přijímačem RSD-001)

- Pokud používáte jiný přijímač než RSD-001, nahlédněte do příslušných pokynů.



## Záznam dráhy



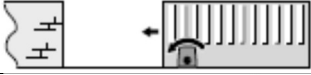
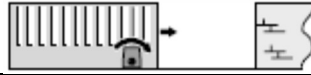
! Počkejte, zatímco brána provádí cestu

Kompletní programovací tabulka

[www.edmpohony.cz](http://www.edmpohony.cz)

**ERREKA**

**EDM**  
POHONY

D1	D2	Parametr	D3	D4	Přednastavená hodnota	Možnosti nebo hodnoty
C	1	Směr otáčení motoru	0	1	X	
			0	2		
	4	Bezpečnostní zařízení při otevírání (fotobuňky nebo lišty)	0	0	X	Zařízení není instalováno
			1	0		Zařízení bez testu
			1	1		Zařízení s testem
	5	Bezpečnostní zařízení při zavírání (fotobuňky nebo lišty)	0	0	X	Zařízení není instalováno
1			0		Zařízení bez testu	
1			1		Zařízení s testem	
P	1	Nahrání kódu pro úplné otevření	o	n		
	2	Nahrání kódu pro otevření průchodu pro chodce	o	n		
	3	Nahrání dráhy brány	o	n		
F	1	Provozní režim	0	1		Automatické
			0	2	X	Poloautomatické
	2	Pohotovostní režim v automatickém režimu	0...5	0...9	15	59=59sec; 2.5= 2min. 50sec, atd.
	3	Otevírání průchodu pro chodce	0	0	X	Průchod pro chodce není prováděn
			1	0		10% z celkového otevření
			2	0		20% z celkového otevření
			3	0		30% z celkového otevření
4			0		40% z celkového otevření	
5	0		50% z celkového otevření			
A	0	Maják	0	1	X	Žádné upozornění
			0	2		S upozorněním
	1	Čas garážového světla	0...5	0...9	03	59=59sec; 2.5= 2min. 50sec, atd.
	2	Rychlost brány	0	1...5	05	01:nejmenší rychlost 05:nejvyšší rychlost
	3	Rychlost pomalého dojezdu	0	1...5	03	01:nejmenší rychlost 05:nejvyšší rychlost
	4	Funkce pomalého dojezdu	0	0...5	01	00: nejmenší vzdálenost 05:největší vzdálenost
	5	Ustoupení po zavření (umožňuje vyrovnání rozšíření brány)	0	0...9	01	00:žádné ustoupení 09:největší ustoupení
	6	Maximální síla	0...1	0...9	08	01:nejmenší síla 10:největší síla
	7	Uzavření fotobuněk během pohotovostního režimu (v automatickém režimu)	0	1		Okamžitě zavřít
0			2	X	Restart pohotovostní doby	
0			3		Nemá žádný efekt	
8	Pohotovostní tlačítko během pohotovostního režimu (v automatickém režimu)	0	1		Okamžitě zavřít	
		0	2	X	Restart pohotovostní doby	
		0	3		Nemá žádný efekt	
9	Režim otevírání	0	1	X	Otevření v souladu se zvoleným režimem v hlavních funkcích (F)	
			0	2		Komunitní otvor (ústředna nemá poslouchat příkazy při

						<i>otevření</i>
			<i>0</i>	<i>3</i>		<i>Krok-za-krokem otevření (brána se zastaví, pokud se aktivuje provoz zařízení při otevření. Zavírání vrat nastane při další aktivaci provozu provozu)</i>
<i>n</i>	<i>1</i>	<i>Prováděné operace</i>	<i>X</i>	<i>X</i>		<i>Označuje stovky ukončených cyklů (např. 68 znamená 6800 cyklů dokončeno)</i>