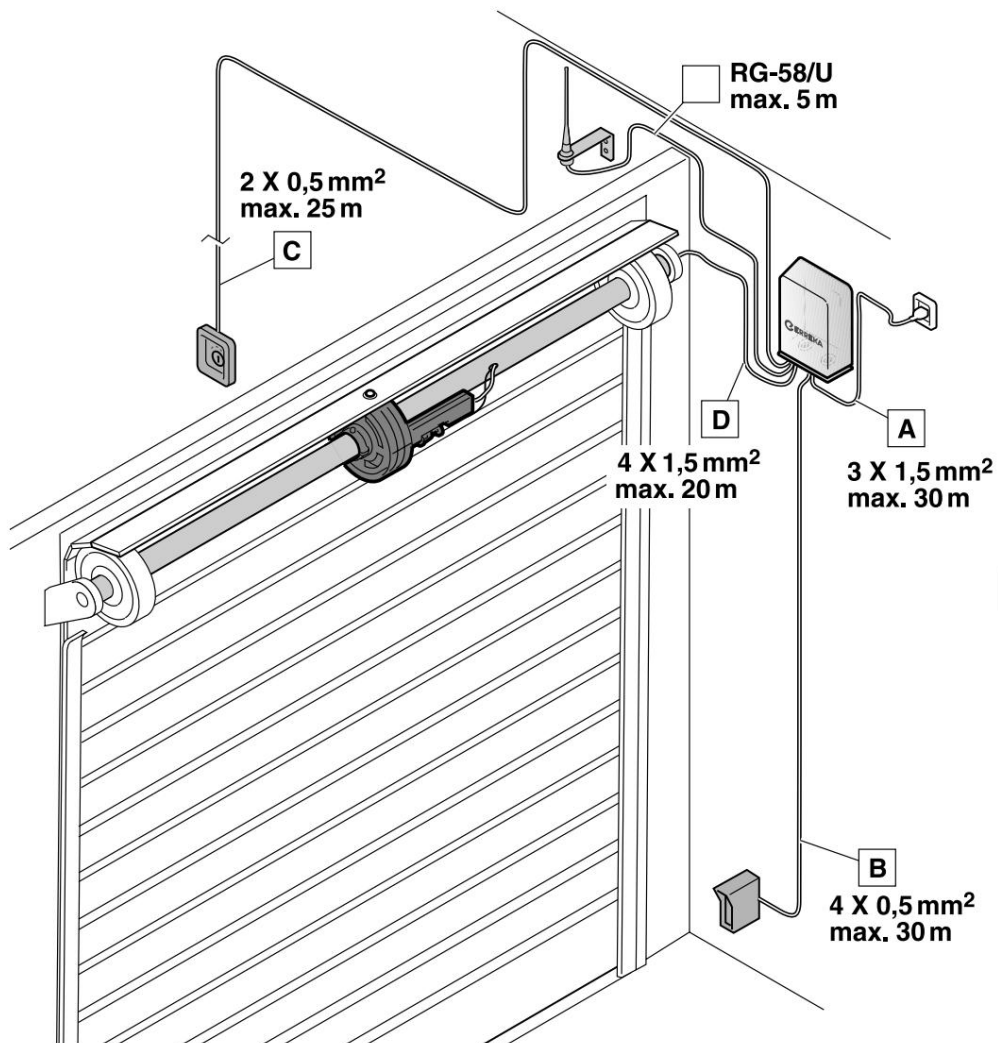


**VAROVÁNÍ**

Tato stručná příručka je shrnutím kompletního instalačního manuálu. Manuál obsahuje bezpečnostní varování a další vysvětlení, která je třeba vzít v úvahu. Instalační manuál si můžete stáhnout v sekci „Soubory ke stažení“ na webových stránkách společnosti Erreka: <http://www.erreka-automation.com>

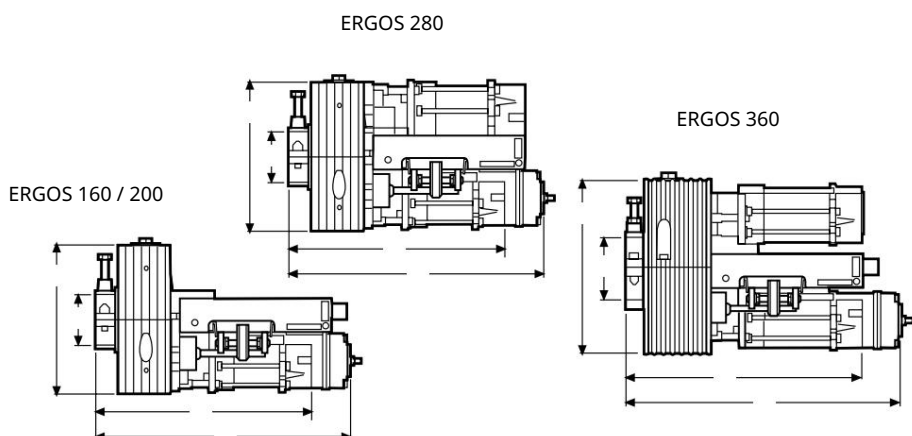
**Prvky kompletní instalace**



**Elektrické rozvody**

- A: Hlavní zdroj napájení
- B: Fotobuňky (zrcadlo)
- C: Tlačítkový nebo klíčový spínač
- D: Operátor
- E: Anténa

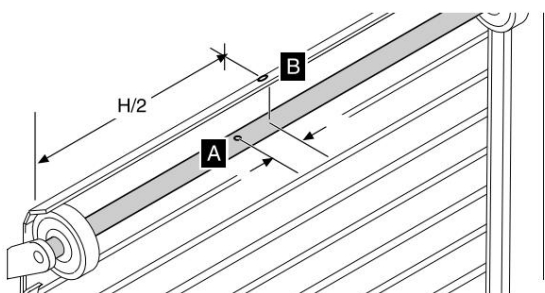
**Úrovně**



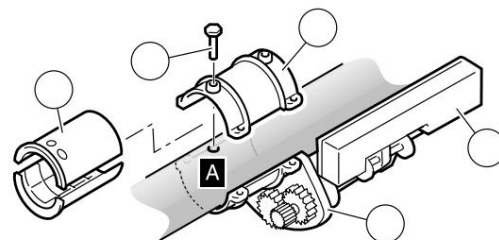
	ERGOS			
	160	200	280	360
	200	200	200	240
B.	60	60	60	76
C	385	400	380	380
D	335	350	330	330

POZNÁMKA: rozměry v mm

1 Vytvořte otvor (A) o průměru 10,5 mm 5 cm od středu uzávěru. Nezapomeňte, že kryt (1) koncových spínačů musí být přístupný pro připojení a následné nastavení.

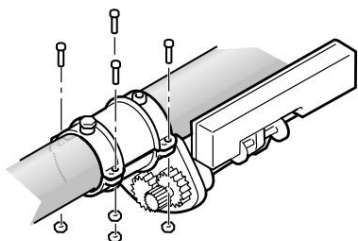


2 Nasadte obě poloviny (2) a (3) pohonu na hřídel a ujistěte se, že šroub (4) je zasunut do otvoru (A).

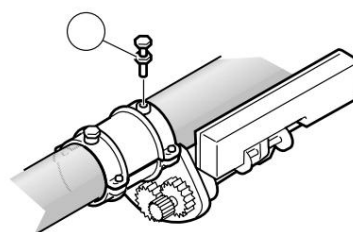


Pokud je průměr hřídele rolety menší než 60 mm, umístěte adaptérové pouzdro (5).

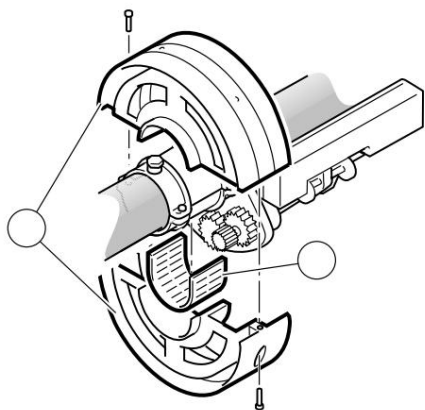
3 Upevněte obě poloviny pohonu pomocí odpovídajících šroubů M8. Použijte imbusový klíč 6 mm.



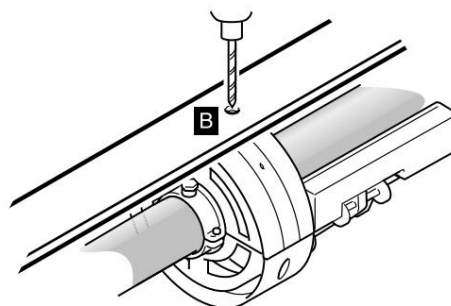
4 Nastavte pohon na hřídel a zajistěte jej šroubem s maticí (6).



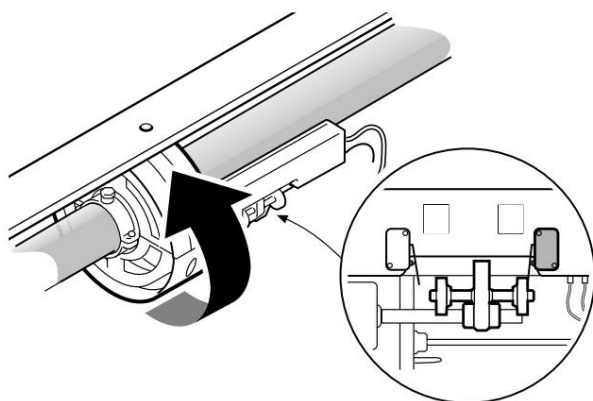
5 Umístěte válečkové pásy (7) a dvě polokrunky (8) a zajistěte je pomocí odpovídajících šroubů M8 šrouby.



6 Umístěte poslední lamelu okenice a vytvořte upevňovací otvor (B) o průměru 10,5 mm.

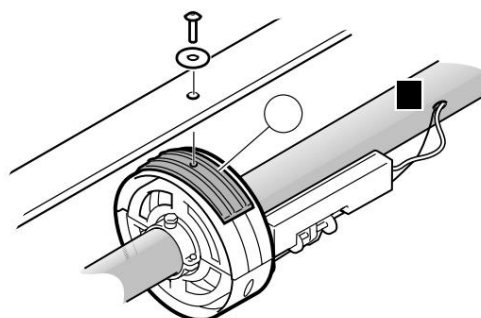


7 Ručně posuňte vačku až k koncovému spínači [2] (dolů). Pokud byl pohon nainstalován v opačném směru, je koncový spínač „dolů“ [1].

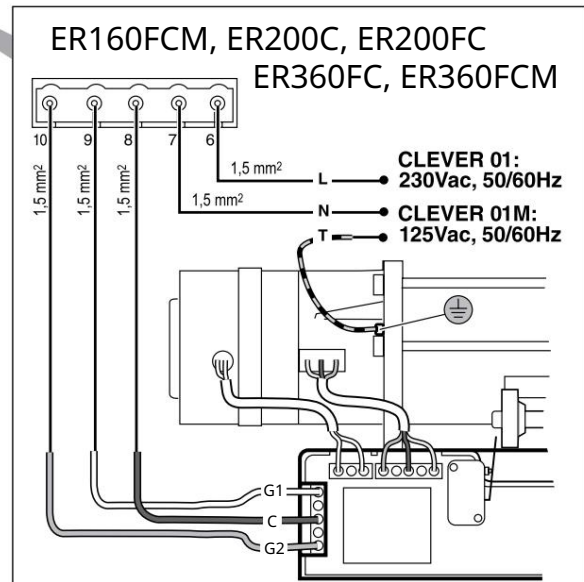
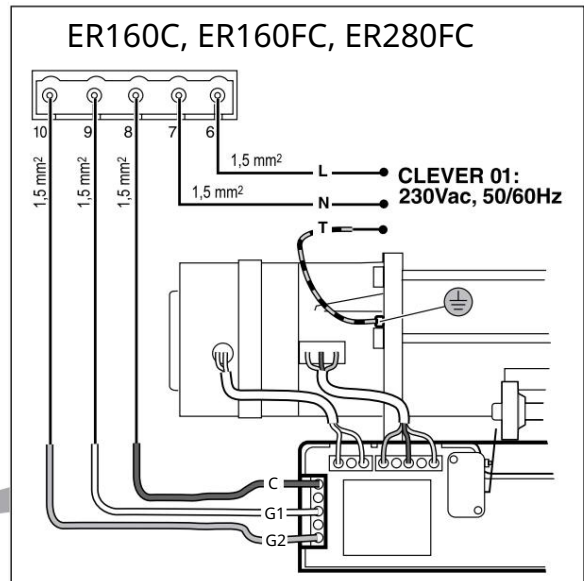
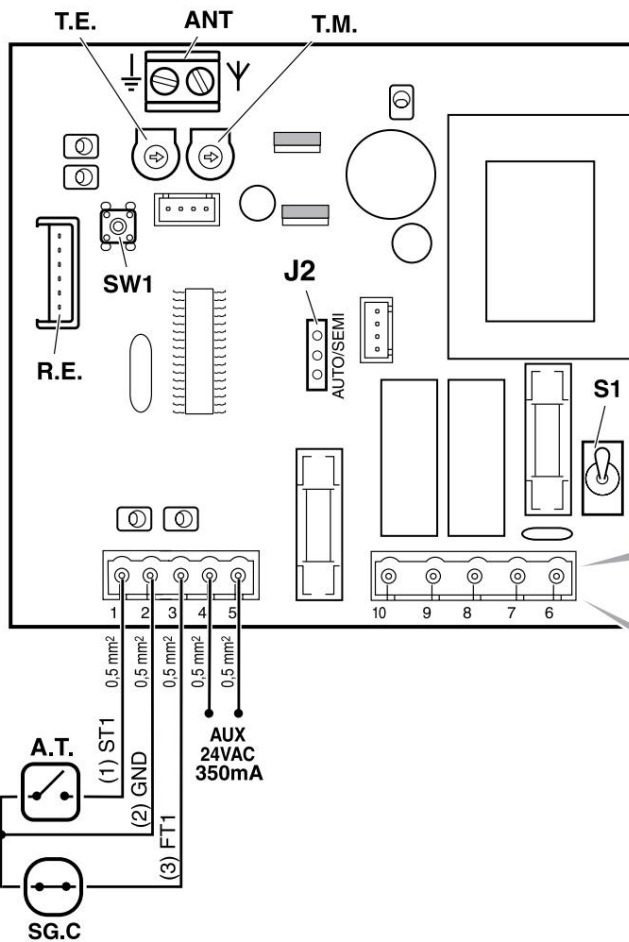


8 Upevněte lamelu na korunu pomocí šroubu a odpovídající podložky. V případě potřeby použijte adaptér průměru (9).

9 V hřídeli rolety vytvořte otvor (C) pro zavedení elektrického kabelu a ujistěte se, že se nedotýká pohyblivých částí.



## Elektrické zapojení s řídicí deskou CLEVER01



Kontrola směru otáčení: Po dokončení zapojení připojte napájení a stiskněte tlačítko AT

(ST1). První operací po připojení napájení je otevření. Pokud se má místo otevření provést zavření, prohodte kabely připojené ke konektorům 9 a 10.

Další informace naleznete v pokynech k ovládacímu panelu. podrobnosti o instalaci.

P270Z

## Elektrické připojení bez řídicí desky

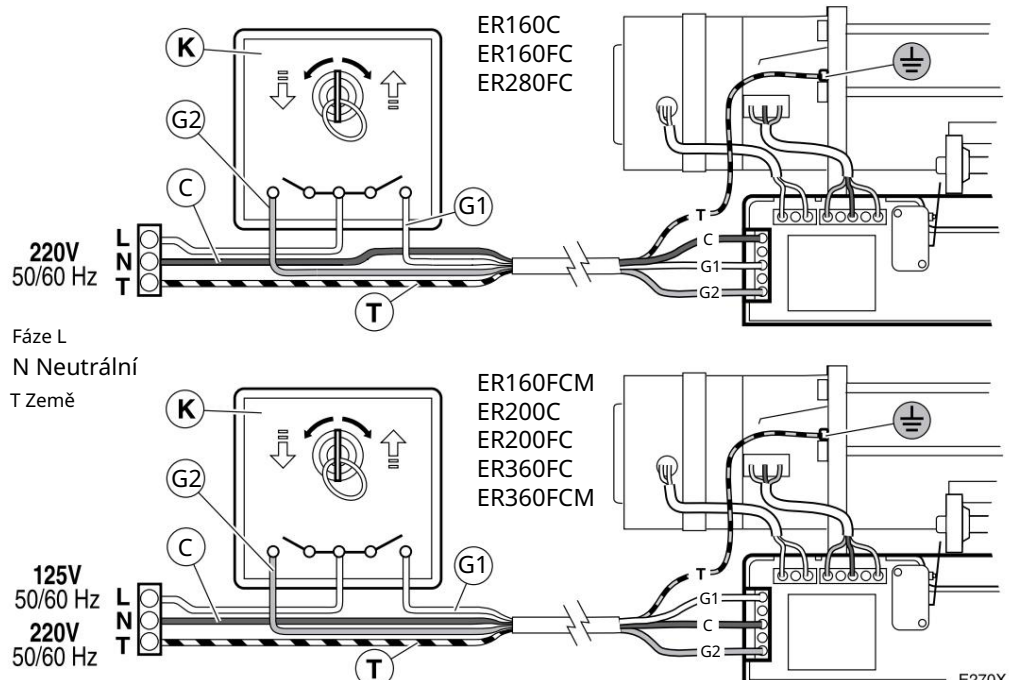
1 Připojte pohon k elektrické síti, jak je znázorněno na obrázku: svorka

C se připojuje k nulovému vodiči a svorky G1 a G2 se připojují k fázi přes klíčový spínač (K).

Připojte také uzemňovací kabel (T).

2 Po připojení zkontrolujte směr otáčení stisknutím klíčového spínače.

Pokud směr otáčení není správný, prohodte kabely G1 a G2.



E270X

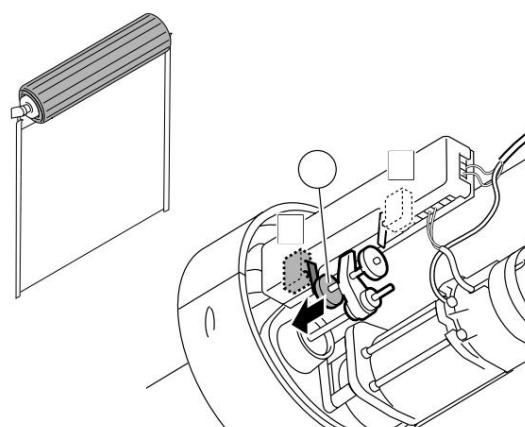
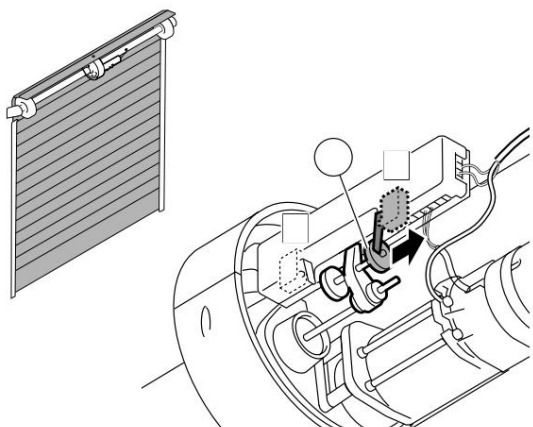
## Nastavení koncového spínače

Koncové spínače se seřizují po montáži a dokončení elektrických zapojení.

Postup nastavení koncového spínače je popsán níže s ohledem na to, že pohon byl nainstalován ve stejném směru, jak je popsáno výše. Pokud byl nainstalován v opačném směru, je postup stejný, ale s ohledem na to, že koncový spínač [2] je určen pro otevírání a [1] pro zavírání.

1 S dveřmi v zavřené poloze posouvejte nastavovací knoflík (B), dokud se nezapne koncový spínač zavírání [2].

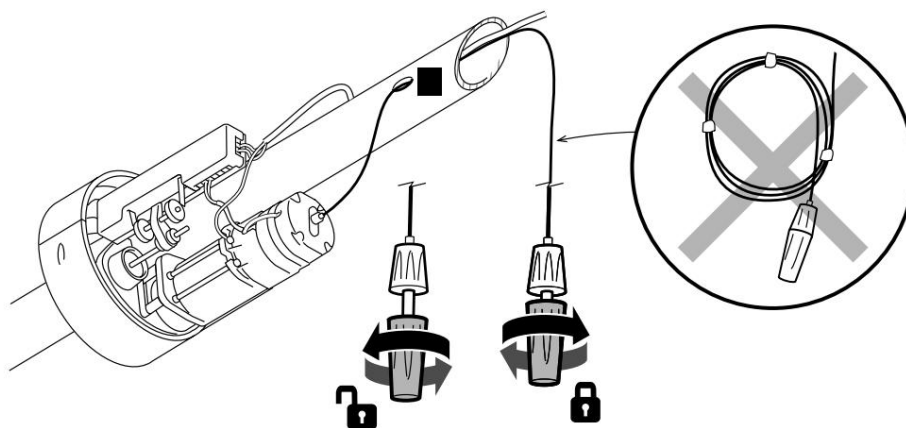
2 Pomocí dříve nainstalovaných elektrických ovládacích prvků otevřete dveře do otevřené polohy. V této poloze posouvejte nastavovací knoflík (A), dokud se nezapne koncový spínač otevření [1].



## Odemykání

1 Pokud je váš pohon vybaven odemykacím mechanismem, vytvořte v hřídeli rolety otvor (D), kterým projde odemykací lanko.

2 Nainstalujte odemykací knoflík na přístupné místo a ujistěte se, že je lanko napnuté.



Odemčení pro ruční ovládání: • Uvolněte knoflík, dokud nebude možné s roletou pohybovat ručně.

Zablokování motorizovaného provozu: • Otáčejte knoflíkem, dokud se pohon nezablokuje.